



성남산업단지 입주 안내

성남산업단지는 "산업집적활성화 및 공장설립에 관한 법률"과 "산업단지관리기본계획"에 따라 관리되며, 입주기업체는 이를 **준수**해야 합니다.

자세한 입주상담은 행정지원팀 031-750-2800 으로 문의해 주시기 바랍니다.

01

입주(변경)계약



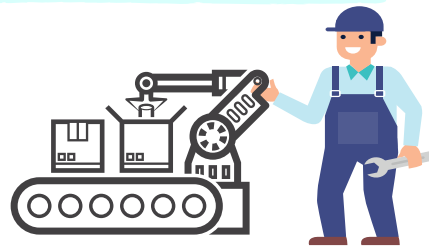
산업단지에서 사업을 하려고 할 때는 관리기관과 **입주계약**을 체결 하세요.

입주 후 변경사항 발생시 변경신고 하세요.

⚠ 위반시 3년 이하 징역 3,000만원 이하의 벌금

02

공장등록



입주(변경)계약을 하고 공장설립을 완료한 후 에는 **공장등록(사업개시)**하세요.

제조업 → 공장등록, 비제조업 → 사업개시

⚠ 위반시 200만원 이하 과태료

03

임대신고



공장등록(또는 사업개시신고) **승인 후** 임대를 줄 수 있어요.

임대가능 여부를 **먼저** 확인하세요!

관리기관의 승인 전에는 임대차계약 불가

⚠ 위반시 500만원 이하 과태료

04

처분신고(해지)



산업용지와 건축물을 처분 할 때는 관리기관에 **먼저** 신고하세요.

임차 입주기업의 경우 입주계약 해지신고 하세요.

⚠ 위반시 500만원 이하 과태료

상기 처벌 규정은 "산업집적법" 제7장 벌칙에 따라 적용되며 자체적 판단은 금지합니다.
성남산업단지의 관리기관은 성남산업단지관리공단 입니다.