



시각장애인을 위한
음성변환용 바코드입니다.



- 지 하 철** 분당선 오리역 1번 출구
- 일반버스** 60, 101, 116-1, 116-3, 300, 370, 390, 520, 700-2, 720-1A, 720-2, 82 [오리역 하차]
- 고속버스** 102, 1101, 1241, 1303, 3500, 7007-1, 8100, 8106, 8109 [오리역 하차]

청약신청은 PC 또는 모바일로 가능하며,
지역전략산업지원주택 세대유니트(견본주택)는 설치되어 있지 않습니다.

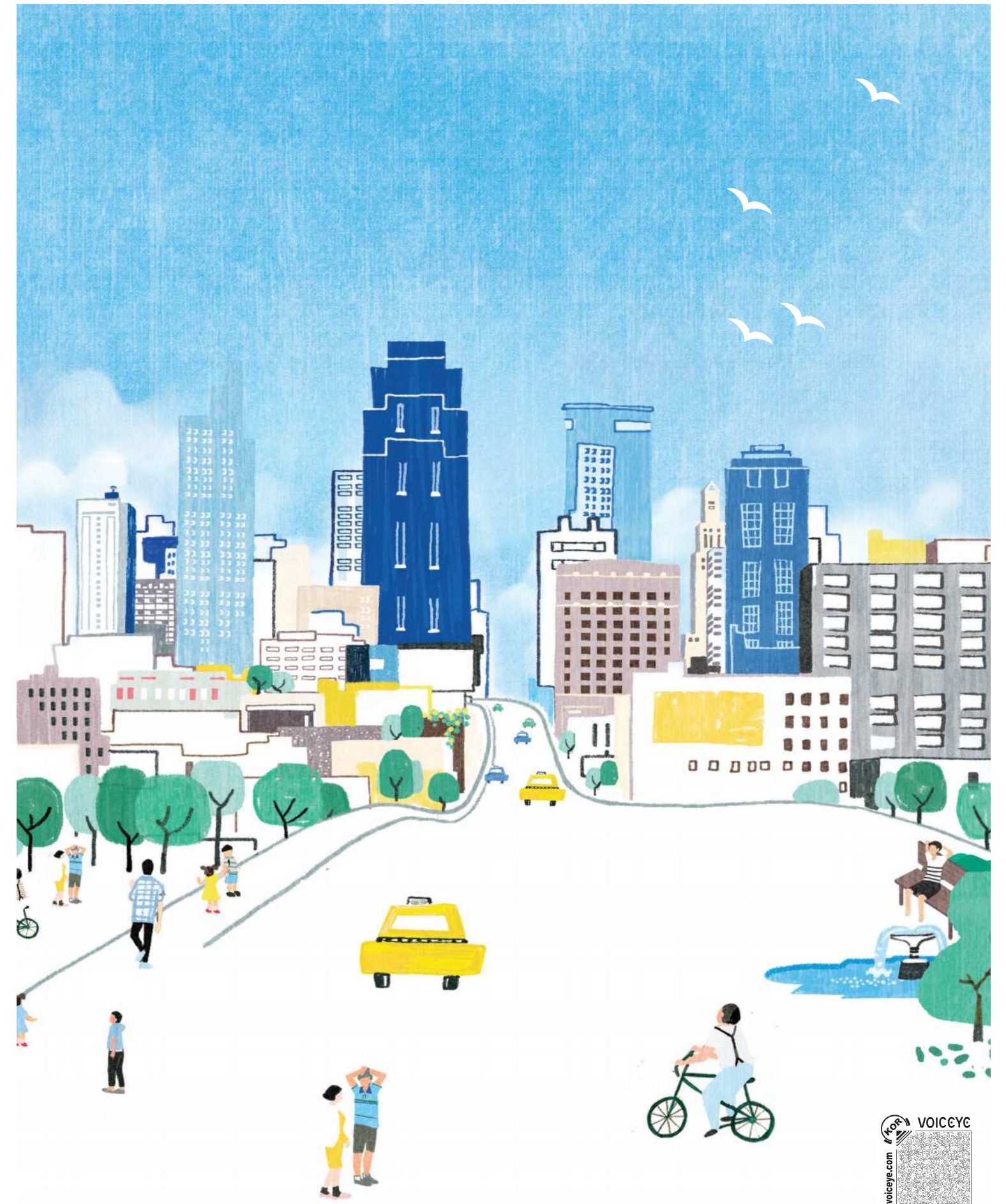


임대문의 **1600-1004**

LH 홈페이지 www.lh.or.kr
LH 청약센터 apply.lh.or.kr

다시 태어난 행복!

성남재생산단 A3BL 지역전략산업지원 행복주택



성남재생산단 A3BL 행복주택 전용 21 | 44㎡ 총 194세대



위라밸이 가능한 직주근접

2022.11
www.lh.or.kr

생활이 편리한 인프라



MAKE YOUR DREAMS COME TRUE

Contents

02 Contents 04 이미지투시도 06 위치도 08 단지조감도 | 단지배치도 10 Unit Plan
14 단지배치도 | 동호배치도 16 기타 편의시설 18 주요 마감재 내역시설

지역전략산업종사자와 지역발전을 위해

열정을 바치는 젊은 청년들이 **집 걱정만이라도 덜 수 있도록**

성남재생산단 지역전략산업지원주택이
여러분 곁으로 찾아갑니다.



지역전략산업지원주택이란?

지역전략산업 종사자에게 **안정적인 주거공간을 제공함**으로써
입주자의 **미래 성장에 도움**을 주고 지역의 전략산업을
활성화시키기 위한 맞춤형 **공공임대주택**

지역전략산업지원주택 입주대상

해당 지방자치단체장(성남시장)이 **성남재생산단 지역전략산업지원주택**의
입주자로 추천한 자

지역전략산업지원주택 입주자격



청년 / 무주택세대구성원(만 19세~39세)
(혼인 중이 아닌 경우 무주택자)



전년도 도시근로자 가구당
월 평균소득 100% 이하
(1인가구 120%, 2인가구 110%)



총 자산가액 **32,500만원** 이하
자동차가액 **3,557만원** 이하



입주 전까지
주택청약종합저축 가입

PREMIUM HAPPY HOUSING

다시 태어난 행복!

성남 재생 산 단 지역 전략 산업 지원 주택

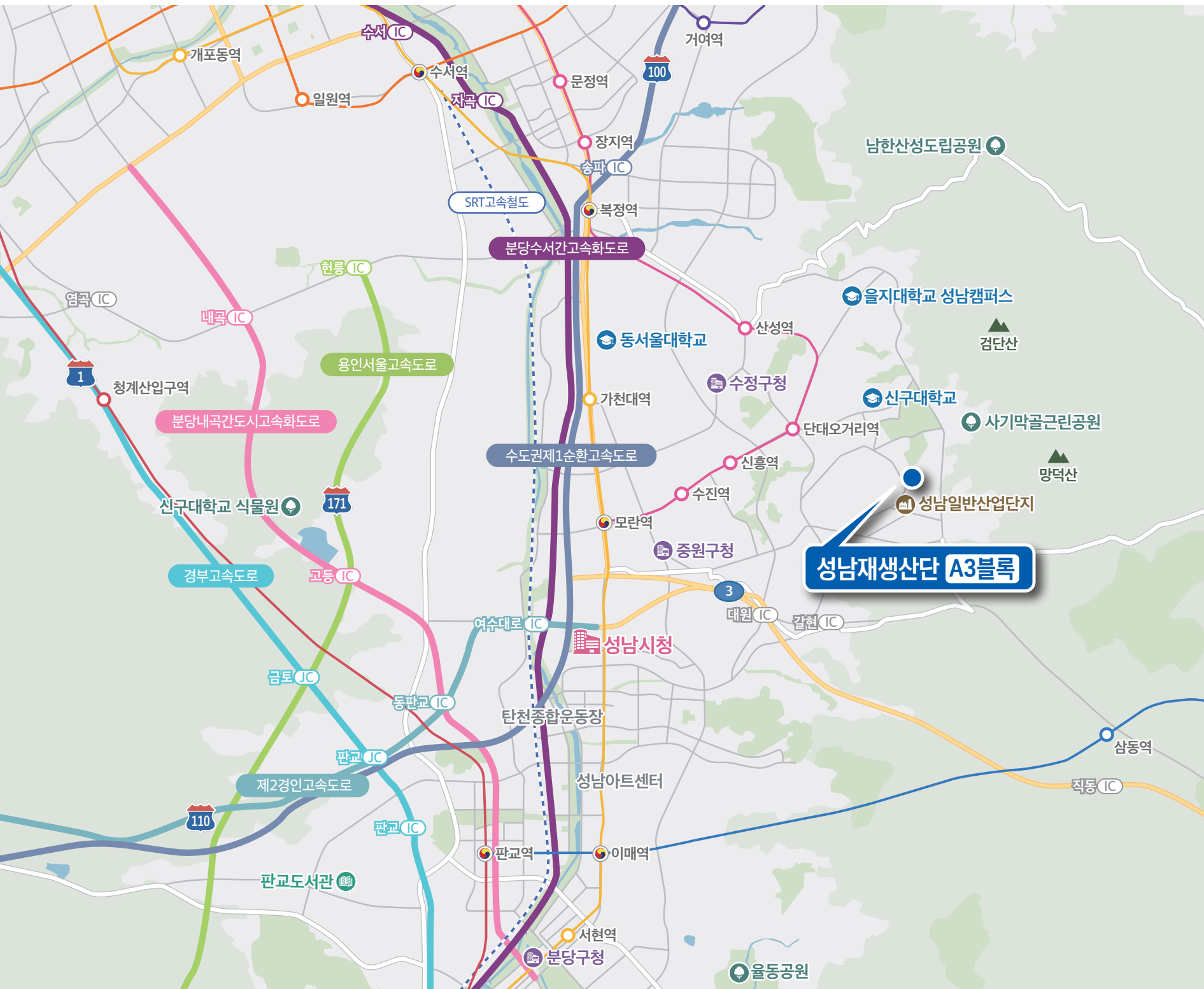
가벼운 임대료, 다양한 편의시설을 갖춘 성남재생산단 A3블록은
지역전략산업 종사자에게 새로운 희망을 제시합니다.



일자리가 가까운 곳에서

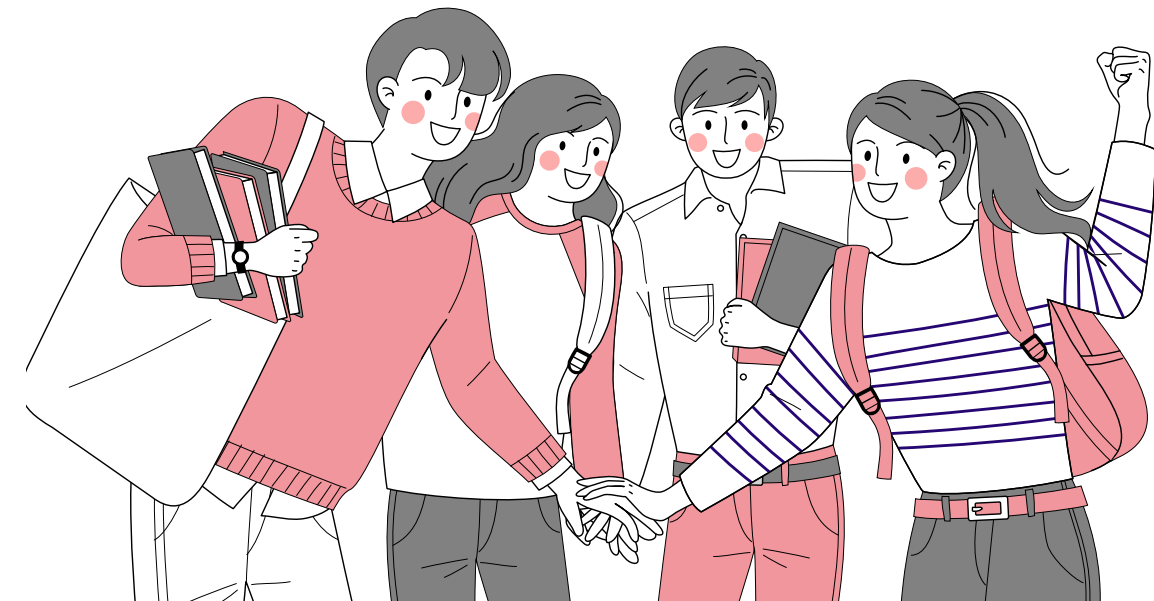
교통·생활·자연을 갖춘 곳에서 새롭게 시작합니다!

인근의 지하철 8호선 단대오거리역과 풍부한 생활 인프라는 물론 남한산성의 푸른 자연까지 갖춘 성남재생산업단 A3블록입니다.



※ 상기 교통망도 및 이미지는 입주자의 이해를 돕기 위한 개략도로 실제와 다소 차이가 있을 수 있습니다.
※ 상기 교통망도는 관계기관의 인·허가 변경 등에 따라 조정될 수 있으며, 각 시설 설치계획 등은 사업추진과정에서 변경·취소될 수 있습니다.

편리한 도시 결에서, 쾌적한 자연 결에서
누리고 싶은 모든 것을 누리고 싶어
그곳으로 갑니다!



생활이 가깝다. 직장이 가깝다. 성남재생산업단지 A3블록 지역전략산업지원주택!



출퇴근이 편리한 교통

지하철 8호선 단대오거리역과 수도권제1순환고속도로 및 분당수서간도시고속화도로 등으로 한층 더 편리한 교통



풍부한 생활 인프라

풍부한 성남 도심의 생활인프라는 물론 위례와 분당의 인프라를 가깝게 누릴 수 있는 생활환경



쾌적한 자연 환경

남한산성 자락의 푸른자연과 단지 인근의 근린공원 등 빼어난 자연환경



PREMIUM
LANDSCAPE

단지조감도
단지배치도

일자리가 가까운 곳에서 가벼운 주거비로 안정적 거주까지

다시 태어난 행복, 바로 성남재생산업단지 입니다!

직장 & 창업, 주거를 동시에 생각하는 세심한 배려와 스타트업 스튜디오 등 다양한 편의시설을 갖춘 성남재생산업단 A3블록은 성공을 위한 동반자로서 전혀 손색이 없을 것입니다.



주유소

※ 상기 단지조감도 및 조경배치도는 입주자의 이해를 돕기 위한 개략도로 실제와 다소 차이가 있을 수 있습니다.

※ 상기 단지조감도 및 조경배치도는 관계기관의 인·허가 변경 등에 따라 조정될 수 있으며, 각 시설 설치계획 등은 사업추진과정에서 변경·취소될 수 있습니다.



가벼운 임대료와 안정적인 거주

시중 시세 대비 저렴한 임대료로 주거비 절감은 물론 이사 걱정 없이 거주 가능(6~10년)



경제성과 편의성을 고려한 편의시설

비용절감과 함께 편의성을 고려 단지 내 공동세탁실, 무인택배보관소, 입주민회의실 및 공동시설 등 다양한 편의시설 계획



지역전략산업 종사자를 위한 맞춤형 지원

인근 복합시설 내 근로자 종합복지관, 단지 내 창업지원센터, 스타트업 스튜디오 등 편의시설과 직장 근접 지원



성남재생산업단 A3BL
총 194세대

21A

118세대

21A1(주거약자용)

16세대

44A

60세대

다시 태어난
행복

성남재생산업단
A3블록

08

09



Unit Plan / 단위세대

21A

118세대

21A1

16세대 (주거약자용)

주택면적

전 용 면 적	21.3800㎡
주거공용면적	13.5878㎡
지 하 주 차 장	14.9192㎡
기타공용면적	5.6859㎡
계 약 면 적	55.5729㎡

실별면적

거 실 / 침 실	12.44㎡
욕 실	3.19㎡
주 방 / 식 당	4.27㎡
현 관	1.48㎡
합 계	21.38㎡

발코니면적

발 코 니 계	5.40㎡
---------	-------



21A1
[주거약자용]

※ 세대평면도 및 아이소는 입주자의 이해를 돕기 위한 개략도이므로 실제와 차이가 있을 수 있습니다.
 ※ 평면도 및 아이소는 일부 세대를 표기한 것이며, 동·호별 주거공용부위는 형태 및 면적에 차이가 있을 수 있습니다.
 ※ 상기 치수는 이해를 돕기 위한 참고 치수입니다.
 ※ 평면도의 배치구조는 호라인에 따라 대칭될 수 있습니다
 ※ 벽체두께는 구조설계상 동 및 층높이에 따라 다를 수 있습니다.
 ※ 주택면적은 법정단위인 ㎡로 표기하였습니다. (㎡를 평으로 환산하는 산식 : ㎡X0.3025=평)
 ※ 층별 발코니 배수배관 위치에 따라 발코니 높은턱 부위 모양과 크기가 상이할 수 있습니다.
 ※ 발코니면적은 실외기실이 포함된 면적입니다.



빌트인 항목

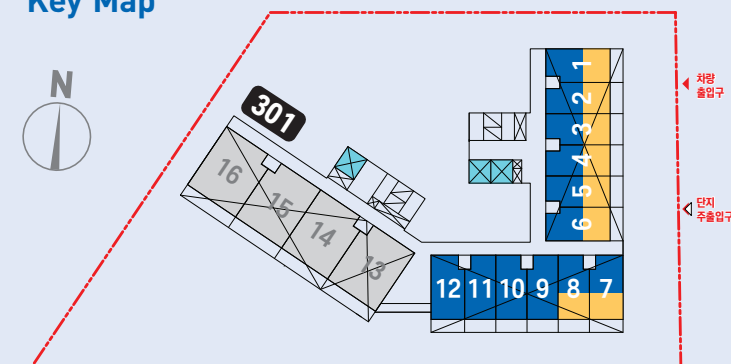
- 소형냉장고
- 가스쿡탑
- 책상



주거약자용편의시설

- 욕실 및 현관 안전손잡이
- 욕실 밖 여닫이문
- 욕실 접이식 의자
- 욕실 비상콜
- 동체감지기
- 풋라이트

21A/21A1 Key Map



다시 태어난
행복

성남재생산단
A3블록

Unit Plan / 단위세대

44A

60세대

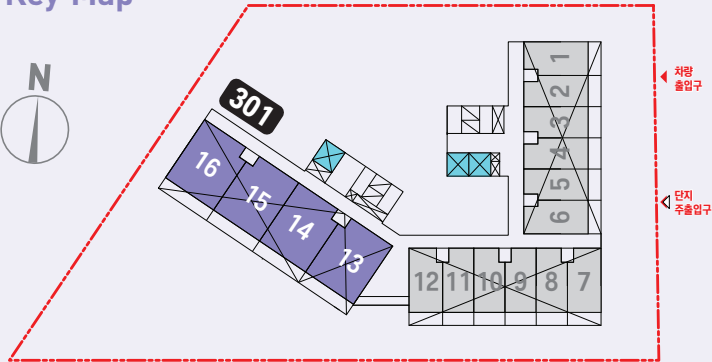
주택면적	
전 용 면 적	44.370㎡
주거공용면적	28.1990㎡
지 하 주 차 장	30.9619㎡
기타공용면적	11.8000㎡
계 약 면 적	115.3309㎡

실별면적	
거 실 / 침 실	10.89㎡
침 실 1	9.51㎡
주 방 / 식 당	10.11㎡
침 실 2	7.12㎡
욕 실	4.04㎡
현 관	2.70㎡
합 계	44.37㎡

발코니면적	
발 코 니 계	9.60㎡



44A
Key Map

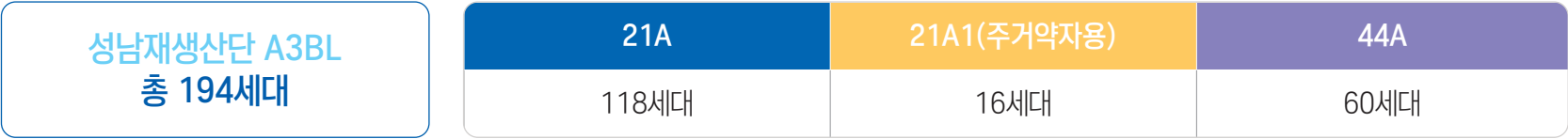


※ 세대평면도 및 아이소는 입주자의 이해를 돕기 위한 개략도이므로 실제와 차이가 있을 수 있습니다.
※ 평면도 및 아이소는 일부 세대를 표기한 것이며, 동·호별 주거공용부위는 형태 및 면적에 차이가 있을 수 있습니다.
※ 상기 치수는 이해를 돕기 위한 참고 치수입니다.
※ 평면도의 배치구조는 호라인에 따라 대칭될 수 있습니다
※ 벽체두께는 구조설계상 동 및 층높이에 따라 다를 수 있습니다.
※ 주택면적은 법정단위인 ㎡로 표기하였습니다. (㎡를 평으로 환산하는 산식 : ㎡X0.3025=평)
※ 층별 발코니 배수배관 위치에 따라 발코니 높은턱 부위 모양과 크기가 상이할 수 있습니다.
※ 발코니면적은 실외기실이 포함된 면적입니다.

다시 태어난
행복

성남재생산업단
A3블록

단지배치도



동호배치도

18F													1806	1805	1804	1803	1802	1801				
17F													1706	1705	1704	1703	1702	1701				
16F	1616	1615	1614	1613													1606	1605	1604	1603	1602	1601
15F	1516	1515	1514	1513													1506	1505	1504	1503	1502	1501
14F	1416	1415	1414	1413													1406	1405	1404	1403	1402	1401
13F	1316	1315	1314	1313													1306	1305	1304	1303	1302	1301
12F	1216	1215	1214	1213													1206	1205	1204	1203	1202	1201
11F	1116	1115	1114	1113	임주민 회의실	1112	1111	1110	1109					1106	1105	1104	1103	1102	1101			
10F	1016	1015	1014	1013	임주민 회의실	1012	1011	1010	1009					1006	1005	1004	1003	1002	1001			
9F	916	915	914	913		912	911	910	909	908	907		906	905	904	903	902	901				
8F	816	815	814	813		812	811	810	809	808	807		806	805	804	803	802	801				
7F	716	715	714	713		712	711	710	709	708	707		706	705	704	703	702	701				
6F	616	615	614	613		612	611	610	609	608	607		606	605	604	603	602	601				
5F	516	515	514	513	복도	512	511	510	509	508	507	복도	506	505	504	503	502	501				
4F	416	415	414	413		412	411	410	409	408	407		406	405	404	403	402	401				
3F	316	315	314	313																		
2F	216	215	214	213		지역편의시설								지역편의시설								
1F	관리사무소					피로티		라운지			경비실	피로티	근린시설		지하램프							
B1F	지하주차장 B1F																					
B2F	지하주차장 B2F																					
PIT	펌프실	전기실	발전기실																			

44A

복도

21A

21A

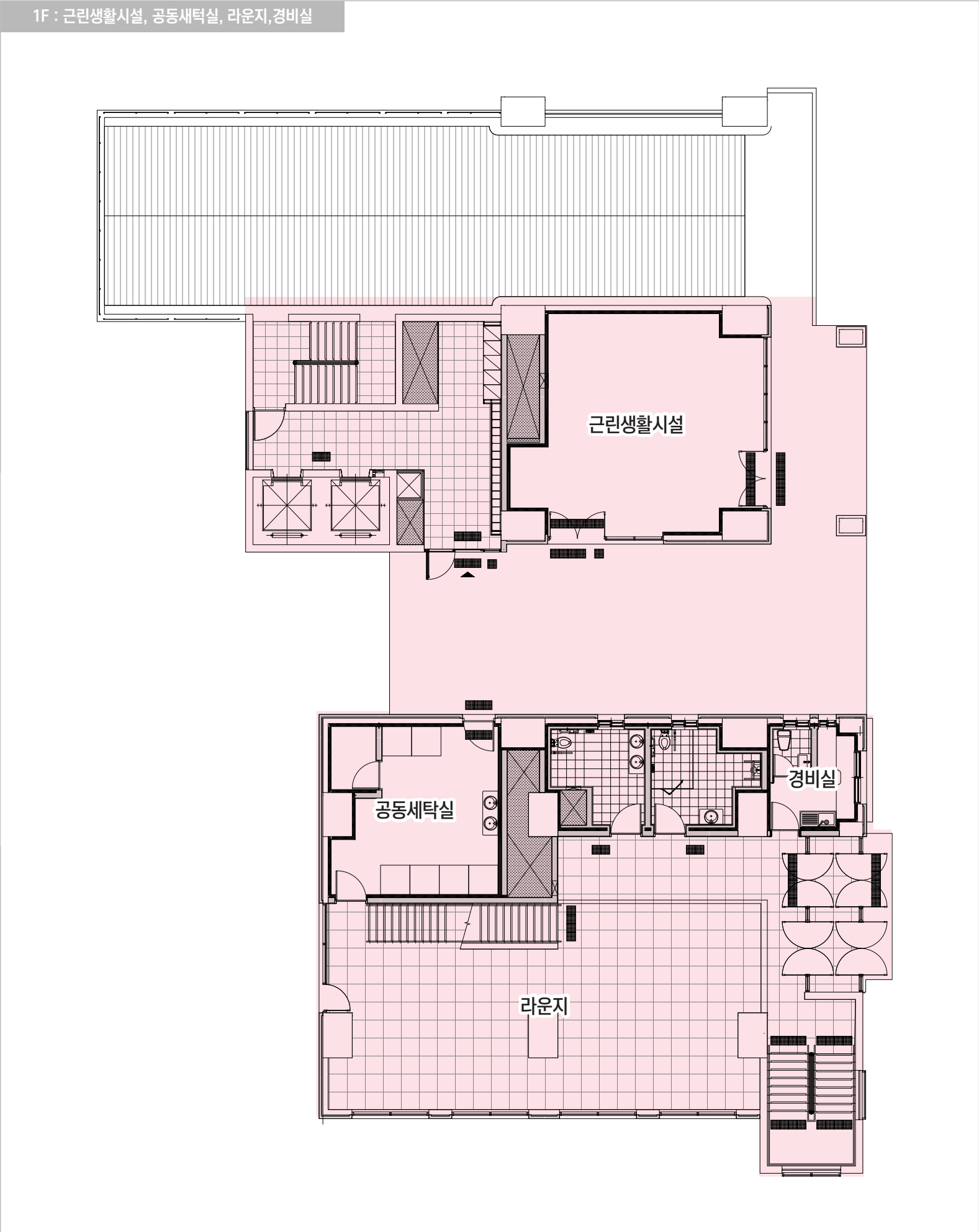
21A1

복도

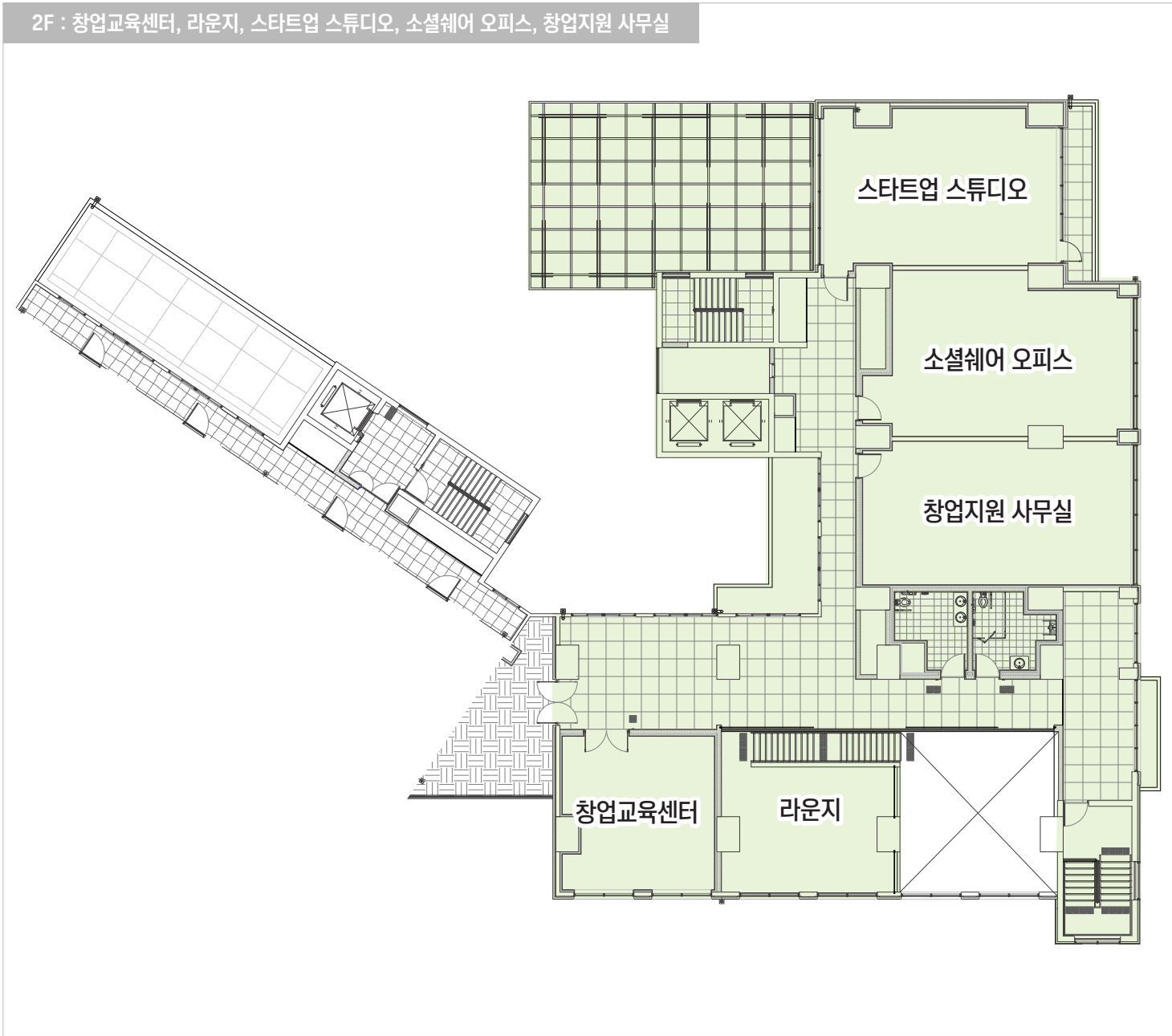
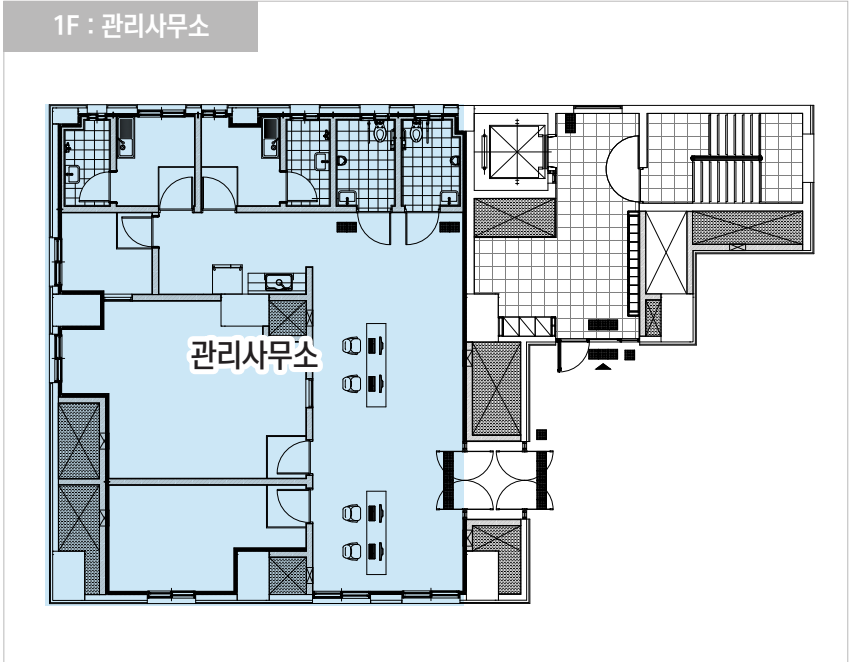
21A

21A1

301동 [194세대]



※ 상기 평면도는 개략도이므로 실제와 다를 수 있습니다.



※ 상기 평면도는 개략도이므로 실제와 다를 수 있습니다.

주요 마감재 시설내역

품목		21A / 21A1	44A	비고
현관	현관도어록	레버형	레버형	
	신발장	일면형	창고형	
	현관바닥	자기질타일	자기질타일	
	현관등	LED 센서등	LED 센서등	
거실	비디오폰	7인치 칼라LCD	7인치 칼라LCD	
	거실바닥재	룸카펫	룸카펫	
	거실등	LED 등기구	LED 등기구	
	벽	실크벽지	실크벽지	
	천장	발포벽지	발포벽지	
주방	싱크대	상판	인조대리석(BMC)	인조대리석(BMC)
		상부장, 하부장	HPL	HPL
	가스쿡탑		2구	-
	냉장고		설치(130~160L)	-
	레인지후드		디럭스형	디럭스형
	주방싱크수전		설치	설치
	주방바닥		룸카펫	주방가구 안쪽 바닥 마감없음
	주방타일		도기질타일	도기질타일
침실1/침실2	바닥		-	룸카펫
	벽		-	실크벽지
	천장		-	발포벽지
욕실	욕조		미설치	미설치
	세면기		설치	설치
	양변기		설치	설치
	샤워수전		샤워 겸용 수전	샤워 겸용 수전
	욕실타일	바닥	자기질타일	자기질타일
		벽	도기질타일	도기질타일
발코니	바닥		자기질타일	자기질타일
	수전	세탁기	-	설치
		화초물	설치	설치
기타/정보통신	위성TV수신시스템		설치	옥탑층 설치
	정보통신		1등급	초고속정보통신건물인증
	CCTV시스템		설치	공용부 설치

혁신을 통한 새로운 도약,
신뢰를 향한 New Start LH

※ 상기 주요마감재는 기본형이며, 적용된 마감재는 성능향상을 위하여 설치물의 변경 또는 형태의 변경이 있을 수 있습니다.
※ 적용된 마감재는유사색상 및 무늬를 지닌 동등이상의 성능을 가진 제품으로 대체시공되거나 생산업체의 부도 및 관계법령 등에 저촉될 경우 동등 이상의 제품으로 변경될 수 있습니다.